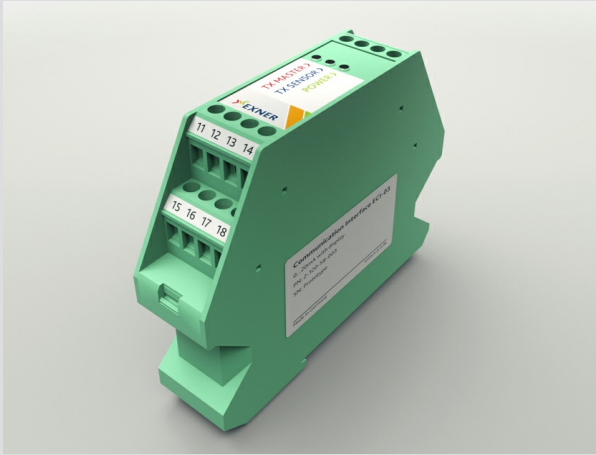


## ECI-02 Kommunikationsschnittstelle



- » Standardisierte Abmessungen für die Hutschienenmontage
- » Galvanisch getrennte Spannungsversorgung für Sensor
- » RS485-Schnittstelle (galvanisch getrennt)
- » Kompakte Ausführung

Mit dem Exner Communication Interface ECI-02 werden die Messwerte der optischen Sensoren EXcell auf eine standardisierte RS485 Modbus-Schnittstelle umgesetzt und der Sensor mit der notwendigen Spannung versorgt.

### Spezifikationen

Gehäuse	Hutschienengehäuse 23 mm
Spannungsversorgung	24 V DC (12...36 V DC)
Ausgang	Modbus RS485
Eingang	Sensor EXcell
Zubehör	Anschlusskabel 2m/5m

### Abmessungen

